

Утверждена

Распоряжением администрации Тулунского муниципального района

от _____ № _____

Схема расположения земельного участка или земельных участков на кадастровом плане территории

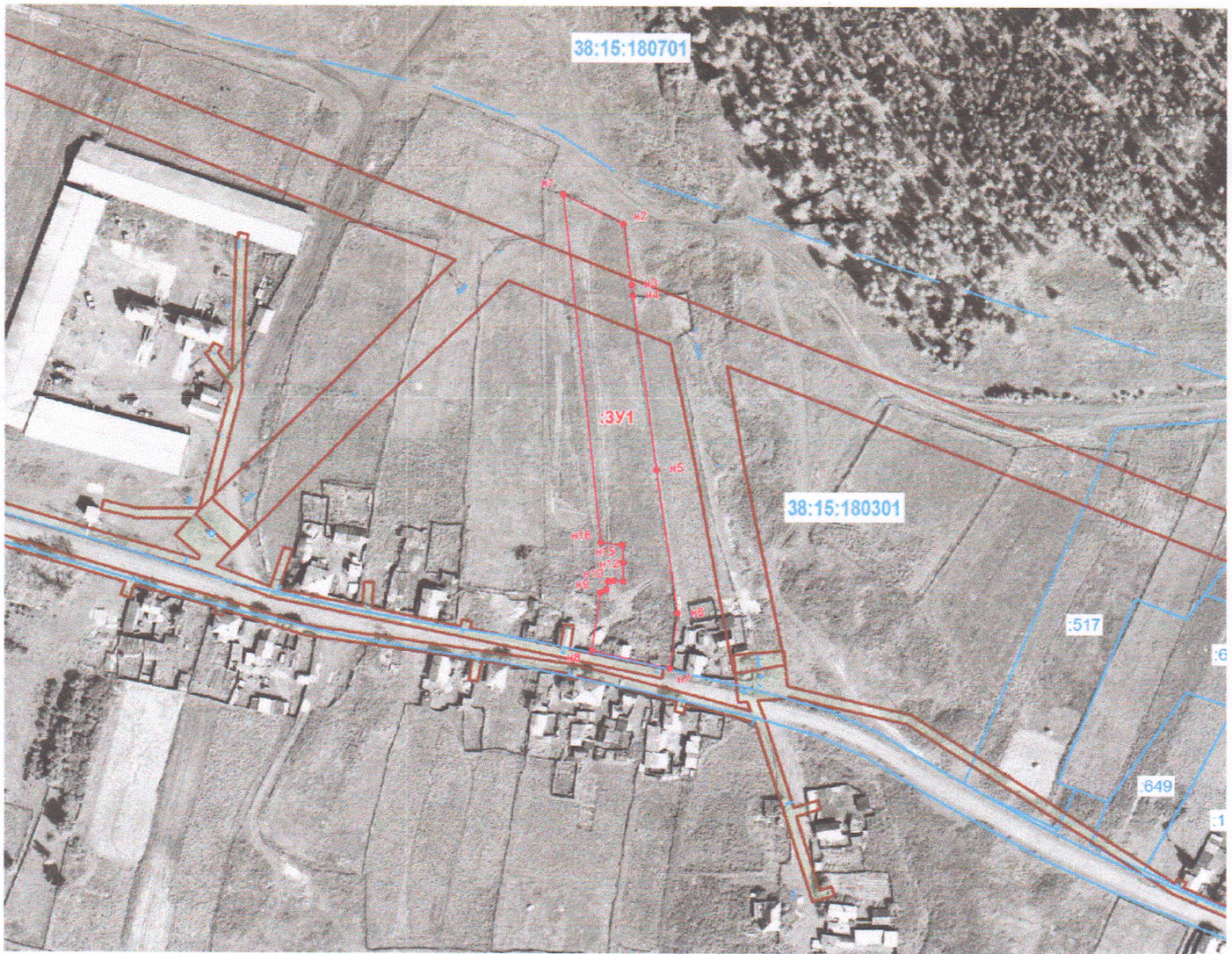
Условный номер земельного участка:

Площадь земельного участка:

5274 кв. м.

Система координат: МСК-38, зона 2

обозначение характерных точек границ	координаты, м		обозначение характерных точек границ	координаты, м		обозначение характерных точек границ	координаты, м	
	X	Y		X	Y		X	Y
1	2	3	1	2	3	1	2	3
n1	646089.76	2292066.16	n7	645881.54	2292111.91	n13	645919.92	2292091.87
n2	646076.81	2292091.71	n8	645889.31	2292078.73	n14	645927.89	2292091.75
n3	646050.09	2292095.25	n9	645914.79	2292082.07	n15	645935.95	2292091.59
n4	646045.2	2292095.8	n10	645915.93	2292084.77	n16	645936.82	2292082.53
n5	645968.59	2292106.07	n11	645919.74	2292085.46	n1	646089.76	2292066.16
n6	645905.96	2292115.04	n12	645919.96	2292087.86			



Условные обозначения:

- граница образуемого земельного участка, установленная при проведении кадастровых работ

:178 - кадастровый номер земельного участка, по сведениям ГКН

- границы земельных участков, по сведениям ГКН

38:15:011701 - номер кадастрового квартала

- граница кадастрового квартала

- граница зоны ограниченного пользования, по сведениям ГКН



масштаб 1:3000